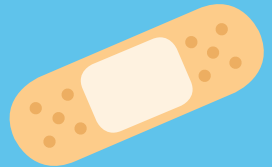
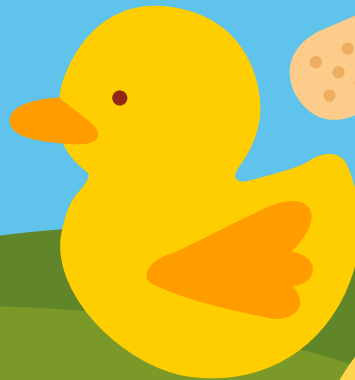




guia de serveis per a la petita infància



0-3



Ajuntament
de Figueres
Alt Empordà

presentació

Benvolguts,

Em complau presentar-vos el ventall de serveis adreçats a la petita infància, una etapa cabdal tant per als nens i nenes com per a les seves famílies.

El naixement d'un fill és, sens dubte, un dels moments més emotius de la vida d'un pare i una mare. L'etapa de la petita infància transcorre molt de pressa, però es tracta d'una seqüència de la vida molt transcendental, on es defineixen les bases a favor del benestar dels ciutadans més petits i dels seus drets.

Dia a dia creix la consciència del valor de les accions educatives en els infants des que neixen, així com del valor de la família en les seves pràctiques educatives. Però l'educació no correspon només a la família, sinó que és una competència àmplia i transversal de tota la comunitat, de tot el municipi.

Les accions que desenvolupen els serveis d'atenció a la infància (públics i privats) també tenen una incidència fonamental en el procés de creixement dels infants com a ciutadans del futur. Per això, observar i actuar tenint cura del present ens permetrà construir conscientment la societat del futur.

El nostre propòsit és que la *Guia de serveis per a la petita infància* esdevingui una eina útil per conèixer els recursos adreçats a infants de 0 a 3 anys a Figueres.

M^a Antònia Bonany i Pagès

Regidora directora de l'Àrea de Serveis a les Persones

índex

serveis educatius

1. Centres municipals d'educació infantil 4
2. Oficina Municipal d'Escolarització 5
3. Centres d'educació infantil privats reconeguts pel Departament d'Educació 6

serveis de salut

1. Assistència a la salut sexual i reproductiva (ASSIR Alt Empordà) 8
2. Hospital de Figueres 9
3. Centre d'atenció primària (CAP) 10
4. Centre de desenvolupament infantil i atenció precoç 11

serveis d'informació i ajuda a les famílies

1. Serveis socials d'atenció primària 12
2. Institut Nacional de la Seguretat Social (INSS) 13
3. Agència Tributària del Ministeri d'Hisenda 13
4. Oficina d'acció ciutadana 13

serveis lúdics

1. **Piscina climatitzada municipal** 14
2. Escola de música **La Flauta Màgica** 14
3. Escola de música **Temps de Música** 15
4. Biblioteca **Fages de Climent** 15

serveis educatius

Llars d'infants municipals



Centre municipal d'educació infantil ELS PINS

C. Pujada del Castell, s/n

Tel. 972 503 362

elspins@figueresciutat.com

Centre municipal d'educació infantil BON PASTOR

C. Dr. Barraquer, 2

Tel. 972 502 957

bonpastor@figueresciutat.com

Llar d'infants municipal XUCLAMEL

C. Narcís Soler, 8

Tel. 972 509 239

ameixuclamel@hotmail.com

Servei educatiu municipal on es treballa, conjuntament amb les famílies, en l'atenció dels nens i nenes per ajudar-los en el seu desenvolupament.

Població a la qual s'adreça

Infants de 4 mesos a 3 anys.

Horari

De dilluns a divendres, de 7.45 a 17.30 h

Juliol: de 7.45 a 16.00 h

El centre roman tancat la darrera setmana de juliol, i segueix el calendari escolar per Nadal i Setmana Santa.

Forma d'accés

Preinscripció i matriculació segons la normativa i el calendari establerts pel Departament d'Educació de la Generalitat de Catalunya i l'Ajuntament de Figueres.

La preinscripció s'ha de formalitzar la primera quinzena de maig a l'Oficina Municipal d'Escolarització i als mateixos centres.

Dependència

Ajuntament de Figueres. Servei d'Educació.

OFICINA MUNICIPAL D'ESCOLARITZACIÓ

Avinguda Salvador Dalí, 107

Tel. 972 032 333

Fax 972 511 178

escolarització@figueres.org

Servei d'informació i orientació sobre els processos de preinscripció i matrícula als centres educatius de la ciutat de Figueres i, en general, sobre qualsevol qüestió referida a l'escolarització al municipi.

En el cas dels infants menors de 3 anys, el servei es concreta en els centres municipals d'educació infantil Els Pins, Bon Pastor i Xuclamel.

Població a la qual s'adreça

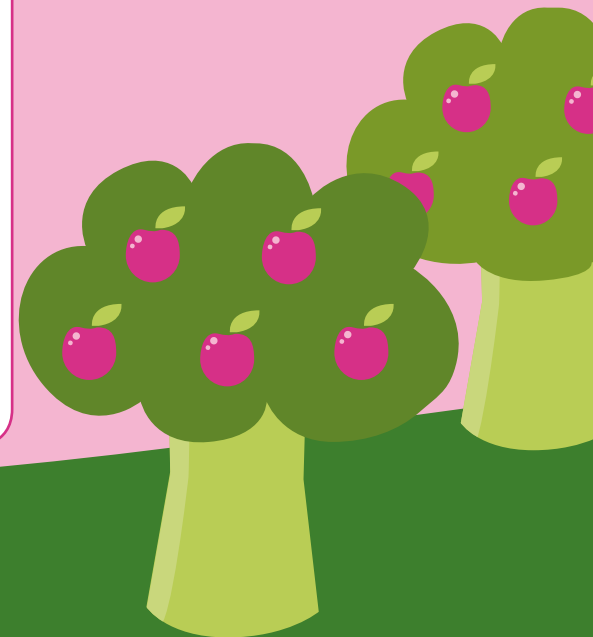
Famílies que necessiten escolaritzar algun nen/a, a partir de les setze setmanes de vida.

Horari d'atenció al públic

De dilluns a dimecres, de 10.00 a 13.00 h

Dependència

Ajuntament de Figueres. Servei d'Educació.



serveis educatius



Llars d'infants privades reconegudes
pel Departament d'Educació de la
Generalitat de Catalunya



Centre d'educació infantil NARCÍS MONTURIOL

C. Pere III, 48-50
Tel. 972 502 025 / 666 477 660
Fax 972 502 025
pere@orenetes.com

Horari

De dilluns a divendres, de 7.30 a 20.00 h
Obert durant els mesos de juliol i agost.

Forma d'accés

Durant tot l'any, segons places vacants.

Llar d'infants SOL SOLET

Avinguda Salvador Dalí, 5, baixos
Tel. 972 510 304
solsolefigueres@hotmail.com

Horari

De dilluns a divendres, de 7.45 a 18.30 h
Obert durant els mesos de juliol i agost.

Forma d'accés

Període de preinscripció durant el mes de març,
i al llarg del curs, només en cas de vacants.

Escola d'educació infantil RAMON REIG

Carretera Nacional II Pou d'en Borràs, s/n
Tel. i fax 972 507 291
b7006617@xtec.net

Horari

De dilluns a divendres, de 7.40 a 18.00 h, amb
flexibilitat segons necessitats familiars.
Durant les vacances de Nadal i Setmana Santa
s'ofereix un servei extra per a les famílies que
ho necessiten.
Obert durant els mesos de juliol i agost amb el
mateix horari.

Forma d'accés

Període de preinscripció i matriculació a partir
del mes de maig, segons disposicions del De-
partament d'Ensenyament. I durant el curs, no-
més en cas de vacants.

Observacions

Escola subvencionada per la Generalitat.



serveis de salut



ASSIR Alt Empordà

Rda. Rector Arolas, s/n
Tel. 972 501 400
Fax 972 670 313

Servei que ofereix atenció sanitària a totes les dones en edat reproductiva i als adolescents d'ambdós sexes.

Població a la qual s'adreça

Adolescents, dones, futurs pares i mares.

Horari

Consultes de dilluns a divendres.
Atenció continuada a la sala de parts de la Fundació Salut Empordà.

Forma d'accés

Concertar visita a les àrees bàsiques de salut, a l'Hospital de Figueres o a "La tarda jove".

Dependència

Fundació Salut Empordà.

S'ofereix

- Control i seguiment de l'embaràs.
- Educació maternal (grup de preparació a la maternitat i paternitat).
- Gimnàstica maternal aquàtica.
- Atenció al part.
- Atenció al puerperi.
- Recuperació postpart.
- Grup de suport a la lactància materna.
- Orientació i planificació familiar.
- Massatge infantil.
- Tallers d'educació afectivosexual als IES.

HOSPITAL DE FIGUERES (servei de pediatria)

Rda. Rector Arolas, s/n, 17600 Figueres
Tel. 972 501 400 / Fax 972 670 313

El servei de pediatria està ubicat a la planta baixa de l'Hospital de Figueres, i ofereix:

- Hospitalització pediàtrica per a nens/es fins als 14 anys.
- Unitat d'hospitalització neonatal.
- Àrea de consultes externes de pediatria.

A la planta de Pediatria s'ingressen nens amb patologies pròpies de la infància, i es dona suport als nens/es ingressats per especialitats quirúrgiques (cirurgia, traumatologia, oftalmologia, urologia, otorinolaringologia) que requereixen hospitalització. No es disposa d'unitat de cures intensives ni d'unitat d'oncologia, per la qual cosa els pacients que ho requereixen són derivats als centres de referència.

A les consultes externes de pediatria s'ofereix un ampli ventall de consultes d'àrees específiques de la pediatria: nefrologia, gastroenterologia,

endocrinologia, neuropediatria, pneumologia i al·lèrgia. Es disposa també d'una consulta de pediatria per a aquelles patologies que no es poden enquadrar en les especialitats ofertades. S'atenen els pacients derivats pels seus metges per completar estudis o per seguir tractaments. La majoria de les proves sol·licitades es poden assumir en aquest centre hospitalari.

Població a la qual s'adreça

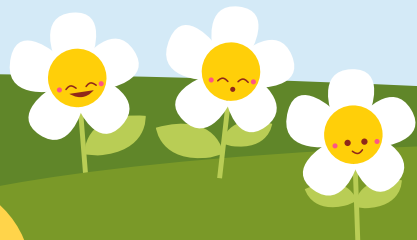
Nens/es de la comarca de l'Alt Empordà entre els 0 i els 14 anys.

Horari

L'horari d'atenció mèdica continuada és ininterromput, les 24 h del dia.
L'horari de les consultes externes és de 8.00 a 15.00 h. En alguna especialitat s'ofereix horari de tarda.

Dependència

Fundació Salut Empordà.



serveis de salut



CAP Ernest Lluch
C. Tramuntana, 2
Tel. 972 677 631

CAP Figueres Sud
C. Roca i Bros, 8
Tel. 972 677 208

Els centres d'atenció primària tenen per objectiu millorar l'estat de salut de la població infantil. Ofereixen serveis de pediatria i odontologia amb revisions sistemàtiques, cites prèvies i d'urgència. També intervenen en diferents programes i tallers (programa "nen sa", educació grupal amb nens/es asmàtics, puericultura per a mares amb fills/es lactants, taller "nens en moviment" per a nens/es amb obesitat, salut dental).

Població a la qual s'adreça
Pediatria (de 0 a 14 anys).

Horari
De 8.00 a 20.00 h

Forma d'accés

- Visites de revisions i programa d'atenció al nen sa, visites urgents i cites prèvies als telèfons del CAP corresponent.
- Programació per Internet al web:
www.gencat.net/ics/usuarios/visites.htm

Dependència
Institut Català de la Salut.

Centre de desenvolupament infantil i atenció precoç PACEM
C. Progrés, 5, baixos
Tel. 972 677 208



El servei d'atenció precoç incideix en els trastorns del desenvolupament infantil i les situacions de risc que puguin provocar-los.

Els seus objectius són la prevenció, detecció, diagnòstic i abordatge terapèutic dels trastorns del desenvolupament de l'infant en procés de creixement, de qualsevol etiologia, i de les situacions de risc que puguin provocar-los.

Població a la qual s'adreça

Infants amb trastorns en el desenvolupament, o amb risc de patir-los, des del moment de la concepció fins que compleixin sis anys, i llurs famílies.

Es prioritzaran les actuacions per als infants de 0 a 4 anys, els trastorns greus i la no duplicitat assistencial.

Horari

De 8.00 a 18.00 h

Forma d'accés

La família pot accedir-hi directament per iniciativa pròpia, sempre que el centre li correspongui per zona i l'infant encara no hagi complert 4 anys.

També s'hi pot accedir per derivació d'altres serveis o professionals (llar, escola, pediatra, serveis socials...).

Dependència

Departament d'Acció Social i Ciutadania.

L'equip de PACEM es desplaça alguns dies de la setmana al local social Doctor Ferran, ubicat a la zona nord-oest del municipi.



serveis d'informació i ajuda a les famílies

SERVEIS SOCIALS D'ATENCIÓ PRIMÀRIA

C. Poeta Marquina, 2, baixos
Tel. 972 513 139

Els serveis socials d'atenció primària realitzen un conjunt d'actuacions de prevenció, detecció, estudi i derivació de les situacions d'infància amb risc social mitjançant l'atenció a la família i la coordinació amb el conjunt de recursos i serveis que atenen els infants: serveis educatius, de salut, socials especialitzats i del medi social comunitari on resideix el menor.

Població a la qual s'adreça

Famílies residents al municipi.

Horari d'atenció al públic

De dilluns a divendres, de 8.30 a 14.00 h

Forma d'accés

Directament als serveis o a través d'atenció telefònica per concertar entrevista.

Distribució de la població per equips bàsics d'atenció primària

EBASP1

C. Poeta Marquina, 5 Tel. 972 674 669

EBASP2

C. Poeta Marquina, 2 Tel. 972 513 139

EBASP3

C. Cívic Marca de l'Ham Tel. 972 678 622

C. Cívic Creu de la Må Tel. 972 678 596

EBASP4

C. Poeta Marquina, 5 Tel. 972 674 669

Dependència

Ajuntament de Figueres.
Servei de Benestar Social.

SERVEIS D'INFORMACIÓ I GESTIÓ D'AJUTS I PRESTACIONS ECONÒMIQUES PER A LES FAMÍLIES

Oficina d'Acció Ciutadana

C. Dr. Barraquer, 1
Tel. 972 674 249
www.gencat.cat

Oficina de l'Agència Tributària del Ministeri d'Hisenda

Pl. Palmera, 4
Tel. 972 508 000
www.agenciatributaria.es

Institut Nacional de la Seguretat Social (INSS)

Pg. Nou, 2
Tel. 972 500 365
www.seg-social.es

serveis lúdics



PISCINA CLIMATITZADA MUNICIPAL

Zona esportiva municipal, s/n
Tel. 972 509 001

www.figueresciutat.com/piscina.html

Activitat aquàtica que es realitza a la piscina climatitzada, en un entorn i temperatura agradables i en una etapa molt important per al desenvolupament psicomotriu de l'infant. El programa pretén contribuir a la formació del nen, a través del medi aquàtic i les seves propietats, mitjançant un aprenentatge on el joc és un element molt important.

Població a la qual s'adreça

Infants de 9 mesos a 3 anys.

Horari

Segons calendari (1, 2 o 3 sessions setmanals)
Nadons individual (sessió de 15 min)
Nadons amb pares (sessió de 30 min)

Forma d'accés

Inscripció i pagament d'una quota mensual a la piscina municipal climatitzada.

Cost per a l'usuari

Informació de preus i horaris a la piscina climatitzada municipal.

Dependència

Ajuntament de Figueres. Servei d'Esports.

Escola de música LA FLAUTA MÀGICA

C. Colom, 22, Tel. 972 511 798

info@laflautamagica.cat

www.laflautamagica.cat

Petits músics (1-2 anys)

Curs destinat a afavorir el desenvolupament dels més petits a través de la música. Promou la participació de les famílies en l'educació dels seus fills, als quals acompanyen durant les classes. D'aquesta manera esdevenen companys d'activitat, fet que potencia el lligam familiar, molt important per al desenvolupament de la seva personalitat.

Sensibilització musical (3 anys) és un programa pedagògic per treballar continguts musicals bàsics per mitjà del cos, dels jocs rítmics i motrius, dels instruments de percussió i de la cançó.

Població a la qual s'adreça

- Petits músics:
programa de música bressol 1 i 2 anys
- Sensibilització musical: 3 anys.

Horari

Petits músics: divendres de 17.30 a 18.15 h
Sensibilització musical: dilluns o dimarts, de 17.30 a 18.15 h

Forma d'accés

Matriculació a la mateixa escola o per telèfon o correu electrònic.

Escola de música TEMPS DE MÚSICA

C. Mare de Déu de Montserrat, 21 baixos

Tel. 972 676 383 / 696 507 565

www.tempsdemusica.cat

tempsdemusica@telefonica.net

Cicle bressol: sensacions 1 i 2

Aquest programa per a nens i nenes d'1 i 2 anys promou la participació de les famílies en l'educació musical dels més petits de casa, ja que els pares acompanyen el nen/a i són companys d'activitats i alhora model d'imitació.

"Sensacions" és un curs destinat a afavorir mitjançant la cançó, el ritme, els instruments, el moviment, l'audició i la psicomusicoteràpia el desenvolupament de les capacitats integrals del nen/a.

Població a la qual s'adreça

Pares i mares amb els seus fills/es d'1 i 2 anys.

Horari

Dimecres o divendres, de 17.30 a 18.15 h

Forma d'accés

Per correu electrònic, telèfon o a la mateixa escola. Matriculacions per al proper curs: abril

Cost per a l'usuari

Depenent de la durada de la sessió.

Biblioteca FAGES DE CLIMENT

Pl. del Sol, 11, Tel. 972 677 084

bibfigue@ddgi.cat

bibliotecadefigueres.cat

- Programa "Nascuts per llegir": primers contes, música i audiovisuals per als més petits de la casa i llibres d'ajuda per als pares. Activitats d'animació: cada dues setmanes els divendres, a les 18.00 h, sessions de contes.
- Un espai agradable per venir a triar contes a la biblioteca.
- Servei gratuït de préstec de documents.

Població a la qual s'adreça

Infants, pares i tota persona interessada en el món infantil.

Horari

De 10.00 a 13.30 h i de 16.00 a 20.30 h
Dijous, de 10.00 a 20.30 h
Dissabte, de 10.00 a 13.30 h

Forma d'accés

Accés lliure. Només cal un carnet per poder fer ús del servei de préstec.

Dependència

Ajuntament de Figueres. Servei de Cultura. Sistema de Lectura Pública.



Generalitat de Catalunya
Departament d'Acció Social i Ciutadania
**Secretaria de Polítiques Familiars
i Drets de Ciutadania**

Per a més informació, podeu adreçar-vos al Servei de Benestar Social, tel. 972 513 808,
a/e ss@figueres.org